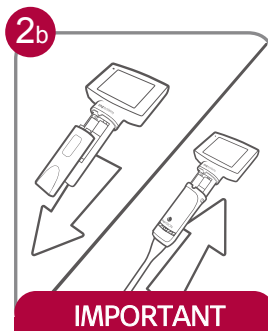


Sélection du type de lame



IMPORTANT
Attacher & détacher l'adaptateur vidéo uniquement lorsque le mécanisme de verrouillage est désenclenché.

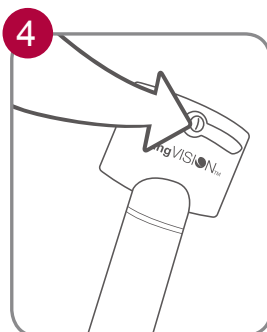


IMPORTANT
Retirer le compartiment piles pour faire glisser l'adaptateur vidéo

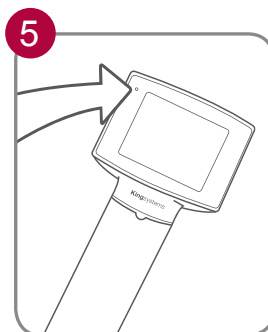
- Choisir le type de lame suivant la technique utilisée. Lame standard ou avec rail de chargement.
- Connecter la lame avant d'allumer le dispositif
- Lame connectée après l'allumage du moniteur > image coupée
- Lame déconnectée du moniteur > image arrêtée (pendant 20 sec.) et extinction automatique.
- Si la LED du moniteur clignote rouge, l'écran s'éteindra sous 15 minutes



IMPORTANT
Attacher & détacher la lame uniquement lorsque le mécanisme de verrouillage est désenclenché.

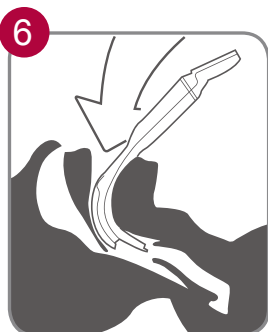


Allumer

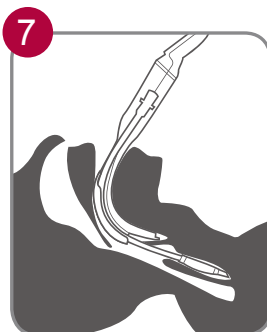


Test Batterie & Image

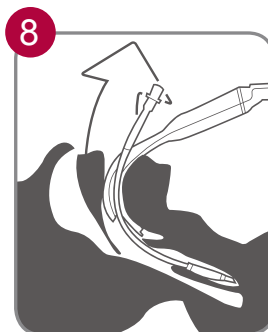
- Lubrifier la lame et la sonde endotrachéale sans en mettre sur la caméra
- Lame avec rail de chargement - Charger la sonde endotrachéale dans le rail
- Lame standard - Installer le stylet dans la sonde endotrachéale et le préformer pour qu'il suive la courbure de la lame
- Allumer et vérifier l'image
- Insérer la lame dans la bouche en suivant la langue et visualiser l'épiglotte. Ne pas aller trop profond.



Insérer



Intuber



Retirer la lame

- Placer l'extrémité de la lame sur la vallécule et visualiser les cordes vocales (pour une épiglotte souple, la lame peut se placer sous l'épiglotte)
- Avancer et diriger la sonde endotrachéale à travers les cordes vocales jusqu'à la profondeur adéquate dans la trachée
- Stabiliser et tenir la sonde endotrachéale sur le côté pendant le retrait de la lame



Sélectionner & Jeter

- Déconnecter la lame de l'écran; jeter la lame et nettoyer/désinfecter l'écran
- Si l'écran a été souillé par du sang et des sécrétions
- Nettoyer avec des lingettes froides (solution nettoyante enzymatique) pendant 4 min
- Désinfecter avec des lingettes Sani-Cloth® pendant 10 minutes en changeant de lingette toutes les 2 minutes
- Ne pas immerger l'écran
- Tenir l'écran verticalement pendant le nettoyage